

# Zutrittskontrollanlagen von effeff



OPENDO neo – das Online-System  
als Einstiegs- oder als Netzwerklösung



ASSA ABLOY

ASSA ABLOY, the global leader  
in door opening solutions



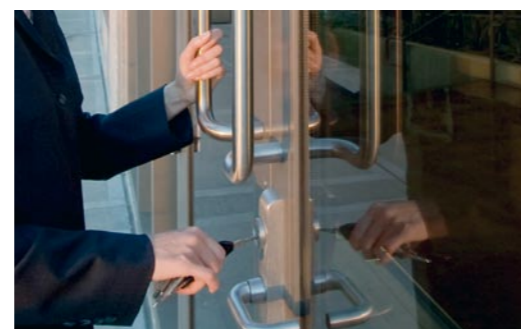
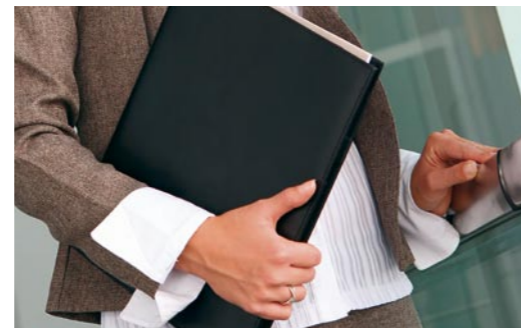
## OPENDO neo ist für die Zukunft gemacht. Sie können es sofort einsetzen.

OPENDO neo ist die nächste Generation des erfolgreichen Zutrittskontrollsystems Marke effeff. Ein online gesteuertes System miteinander kommunizierender, autonomer Komponenten – per Ethernet und Internet, unter Nutzung von RFID- und Aferio-Funktechnologien. Durch den Einsatz von speziell entwickelter Hard- und Software bietet OPENDO neo alle denkbaren Möglichkeiten bei der Vergabe und Steuerung von Zutrittsberechtigungen und bei der Festlegung unterschiedlicher Sicherheitsniveaus in Gebäuden.

OPENDO neo ist als komplette Systemlösung für die Zutrittskontrolle mit allen erforderlichen Bausteinen erhältlich, vom Software-Paket bis zu sämtlichen Hardware-Komponenten wie Controllern, Lesegeräten, Beschlägen und Schließzylindern. Dabei haben Sie – je nach individuellen Anforderungen – die Wahl zwischen

der server- und netzwerkunabhängigen Lösung OPENDO neo WEB und der komplexeren Netzwerklösung OPENDO neo LAN.

Welche Lösung Sie auch brauchen: Basis des neuen Online-Zutrittskontrollsystems OPENDO neo ist das Software-Paket. Darauf aufbauend werden alle notwendigen, gewünschten Hardware-Komponenten konfiguriert und je nach individueller Gebäudesituation und Sicherheitsstufe mit Standard- oder Zusatzfunktionen ausgestattet. Anders als bei Offline-Zutrittskontrollsystemen sind bei OPENDO neo die Beschläge und Zylinder direkt mit dem System verbunden. Dadurch können diese – ebenso wie die Identmittel – zeitnah und zentral verwaltet werden. So ist OPENDO neo die sicherste, wirtschaftlichste und vielseitigste Art der Zutrittskontrolle – und absolut zukunftssicher.





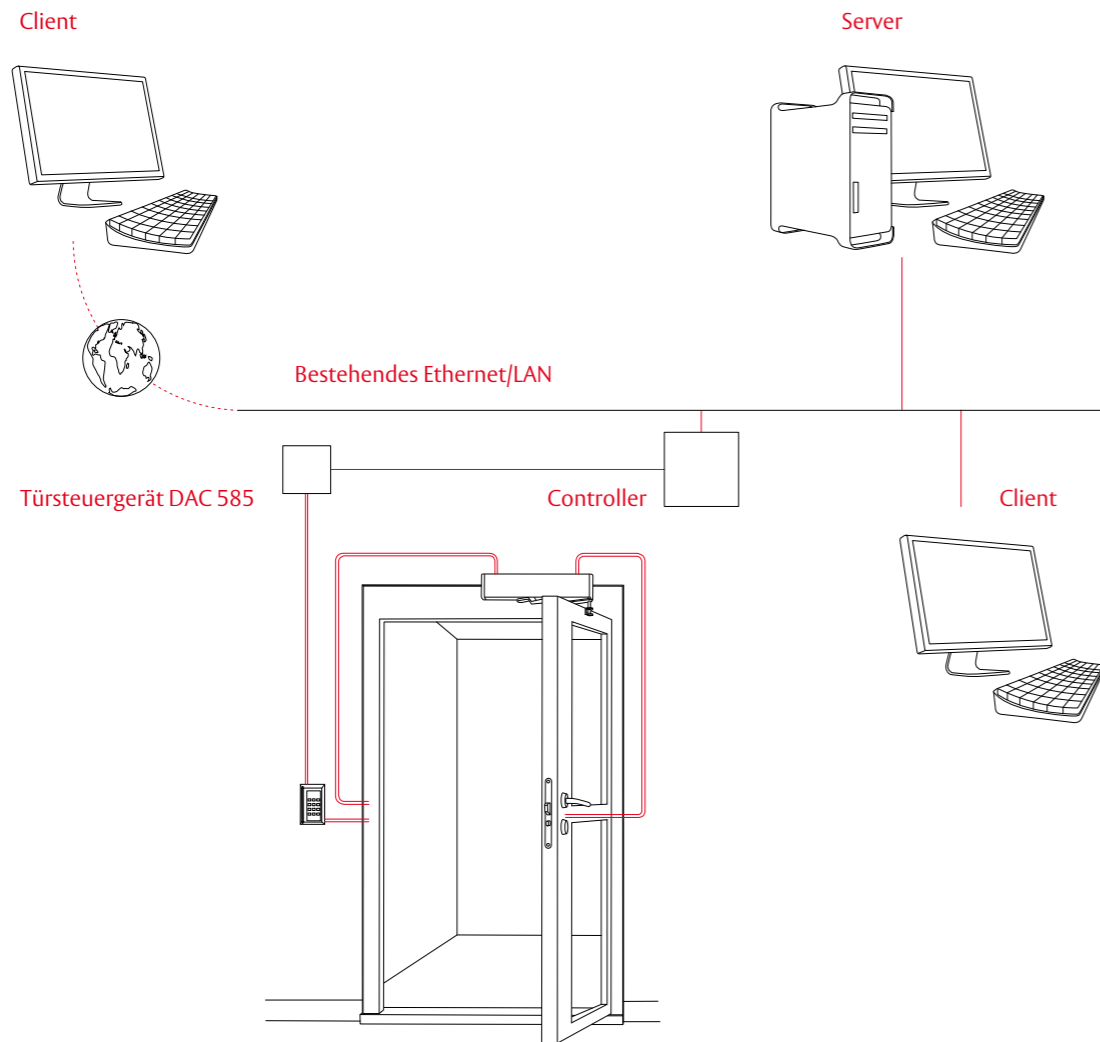
# Die vier „W“ der Zutrittskontrolle: wer, wo, wann, wie? Die einzige Antwort: OPENDO neo!

Wer darf das Gebäude betreten? Wo haben bestimmte Personen und Gruppen Zutritt? Wann gelten diese Zutrittsberechtigungen? Wie identifizieren sich diese Personen? Sind diese vier Fragen beantwortet, stehen die wichtigsten Informationen für die Einrichtung eines Zutrittskontrollsystems bereit. Und mit OPENDO neo ist es so gut wie realisiert. Aber was ist nun eigentlich OPENDO neo?

Das Zutrittskontrollsystem in der Version OPENDO neo LAN besteht aus einer komfortablen Server-Software für die Systemkommunikation über ein vorhandenes LAN.

Zur Konfiguration und Administration des Systems steht eine benutzerfreundliche Client-Software zur Verfügung. Hardwareseitig kompletieren Controller, elektronische Schließzylinder und Beschläge, Motorschlösser, Lesegeräte, Türschließer und schließlich entsprechende Identmittel das Zutrittskontrollsystem.

Zahlreiche Standardfunktionen und zusätzliche Optionen machen OPENDO neo zu einem Zutrittskontrollsystem, das jeder Unternehmens-, Organisations- und Gebäudesituation gerecht wird – mit maximaler Sicherheit und höchstem Komfort.



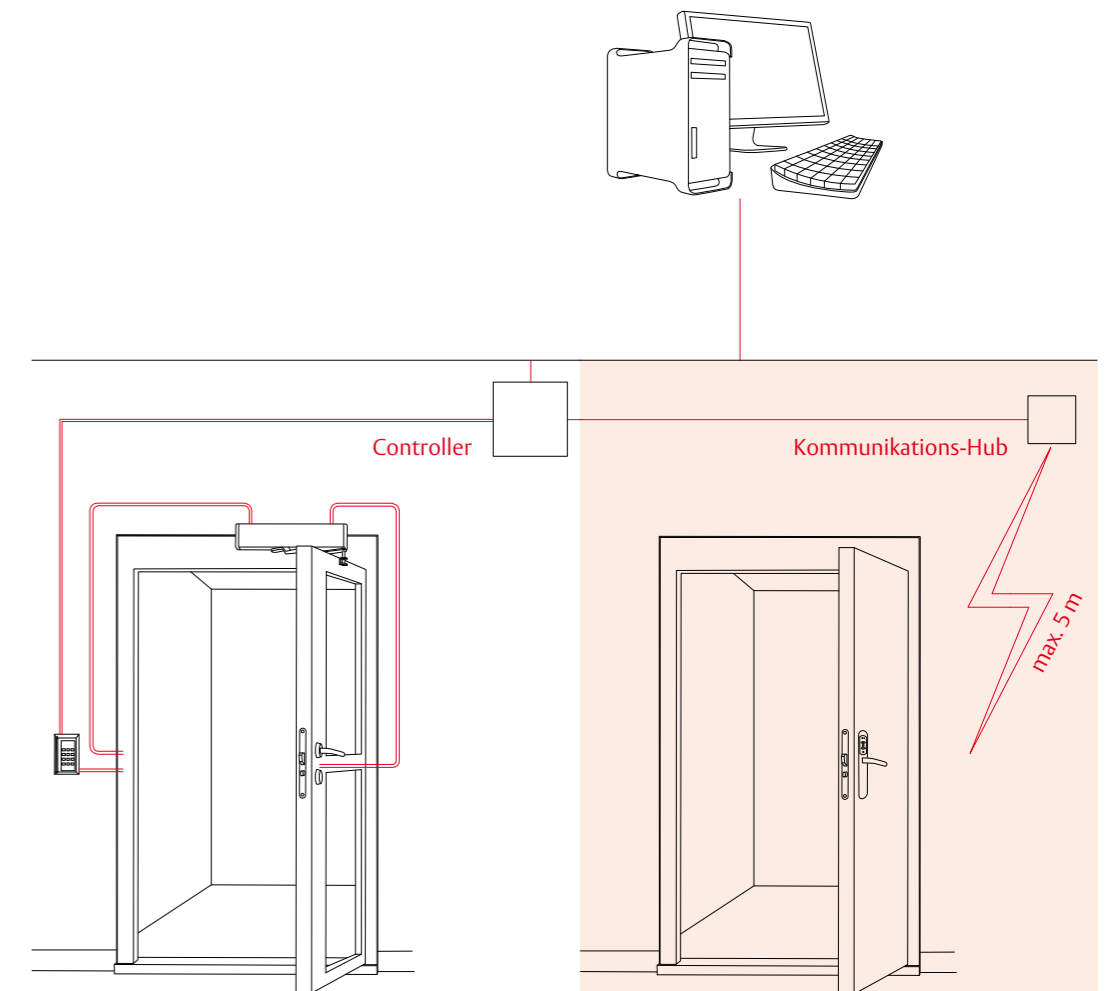
# Heute gilt: besser online statt offline.

Im Vergleich zu reinen Offline-Zutrittskontrollsystemen bietet das Online-System OPENDO neo LAN einen einzigartigen Vorteil: Ein einmal bestehendes Netzwerk von konventionell verdrahteten Türen kann jederzeit um beliebig viele Türen erweitert werden. Diese müssen jedoch nicht verdrahtet, sondern können ohne großen Aufwand und kostengünstig mit Aperio-Technologie von ASSA ABLOY ausgestattet werden.

**Aperio. Funktechnologie zur einfachen Erweiterung von Online-Zutrittskontrollsystemen.**



Aperio ist eine neue leistungsstarke Technologie von ASSA ABLOY für die einfache und kostengünstige Erweiterung bestehender Online-Zutrittskontrollsysteme und für die Einführung mittlerer Sicherheitslevels.



Zutrittskontrollsystem mit verdrahteter Tür

Mit Aperio drahtlos integrierte Tür

Im Prinzip geht es ums Öffnen und Schließen.  
Im wirklichen Leben um vieles mehr.

### Die Standardfunktionen für OPENDO neo WEB und OPENDO neo LAN.

#### Behindertengerechte Zeitschaltungen.

OPENDO neo ermöglicht unterschiedliche Funktionen, wie zum Beispiel längere Öffnungszeiten von automatischen Türen für Rollstuhlfahrer.



**Hausmeisterfunktion.** Über diese Funktion kann durch einen mit speziellen Rechten ausgestatteten Ausweis der Betriebsmodus des Lesegeräts umgestellt werden (z. B. auf „Tag-Funktion“), um Zutritt zu gewähren.



**Evakuierungsfunktion.** Im Gefahrenfall mit Stromausfall können die Türen weiterhin geöffnet werden, wenn die Controller und Lesegeräte mit einer Pufferbatterie ausgestattet sind (optional).



**Bedrohungscode.** Wird eine autorisierte Person gezwungen, eine Tür zu öffnen, kann sie anstelle der eigenen Zutrittsberechtigung einen Überfallcode eingeben. Die Tür wird dann zwar auch geöffnet, gleichzeitig wird jedoch in der Sicherheitszentrale ein stiller Alarm ausgelöst.



**4-Augen-Prinzip (2 Ausweise).** Diese Funktion erfordert zwei autorisierte Ausweise (mit oder ohne PIN), um eine Tür zu öffnen.



#### Tag-Nacht-Funktion der Motorverriegelung.

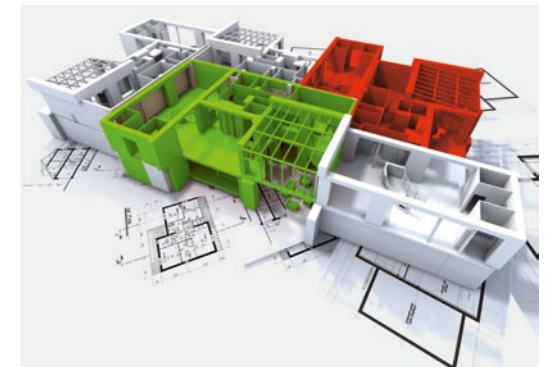
Hierbei kann zum Beispiel eine Motorverriegelung beim ersten Betreten des Gebäudes morgens durch einen autorisierten Ausweis automatisch in den Tag-Modus umgeschaltet werden.



### Die optionalen Funktionen für OPENDO neo LAN.

Zusätzlich zu den Standardfunktionen kann das System vielseitig erweitert werden. Auch können weitere Systeme anderer Hersteller integriert werden, wie zum Beispiel Systeme zur Besucherregistrierung oder Buchung von Räumlichkeiten. Die wichtigsten optionalen Funktionen sind:

- Getrennte Administration unterschiedlicher Bereiche, zum Beispiel in großen Unternehmen
- Zonenüberwachung zur Prüfung, wie viele Personen sich in einer bestimmten Zone aufhalten
- Einrichtung von Sicherheitsschleusen mit zwei oder mehr Türen. Dabei muss erst eine Tür schließen, bevor eine andere geöffnet werden kann.
- Wiedereintrittssperre („anti-passback“), um zu verhindern, dass zum Beispiel der gleiche Ausweis mehrmals zum Öffnen einer Tür von der gleichen Seite verwendet wird
- Integration von Fahrstühlen in das Zutrittskontrollsystem





## Viele Vorteile von OPENDO neo sind systembedingt. Hier die wichtigsten im Überblick.

Die Vorteile von OPENDO neo im täglichen Gebrauch lernen die meisten Nutzer in kürzester Zeit zu schätzen. Dass sich in der Tiefe des Systems auch noch viele weitere nützliche

Features befinden, erfährt oft nur der Administrator. Und der Gewinn für das gesamte Unternehmen wird in erster Linie die Geschäftsführung freuen.

### OPENDO neo WEB / OPENDO neo LAN

**Zentrale Steuerung in Echtzeit.** Alle Änderungen des Administrators, wie zum Beispiel das Sperren eines Ausweises, treten im Türbereich ohne Verzögerung in Kraft. Jede Tür kann ohne Zeitverzögerung vom Administrator geöffnet werden.

**Autonome Controller für Plug & Play.** Alle Steuergeräte an den Türen konfigurieren sich automatisch selbst und erkennen ihre Position im Netzwerk. Sie funktionieren auch bei Verlust der Server-Verbindung oder bei Stromausfall, wenn sie mit einer Pufferbatterie ausgestattet sind (optional).

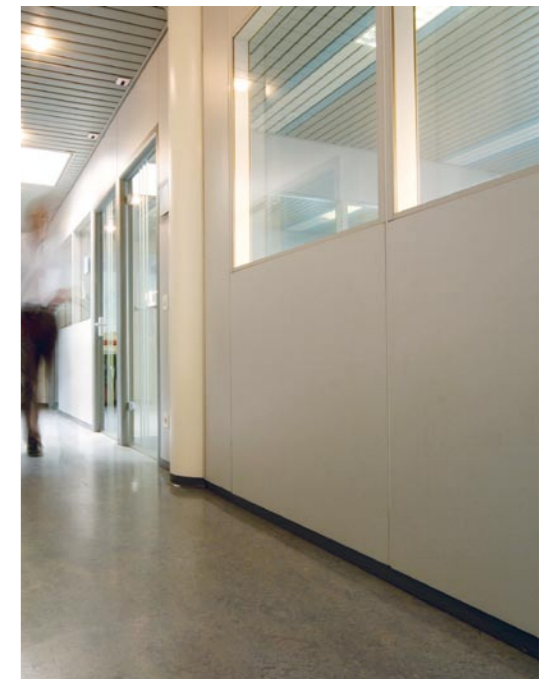
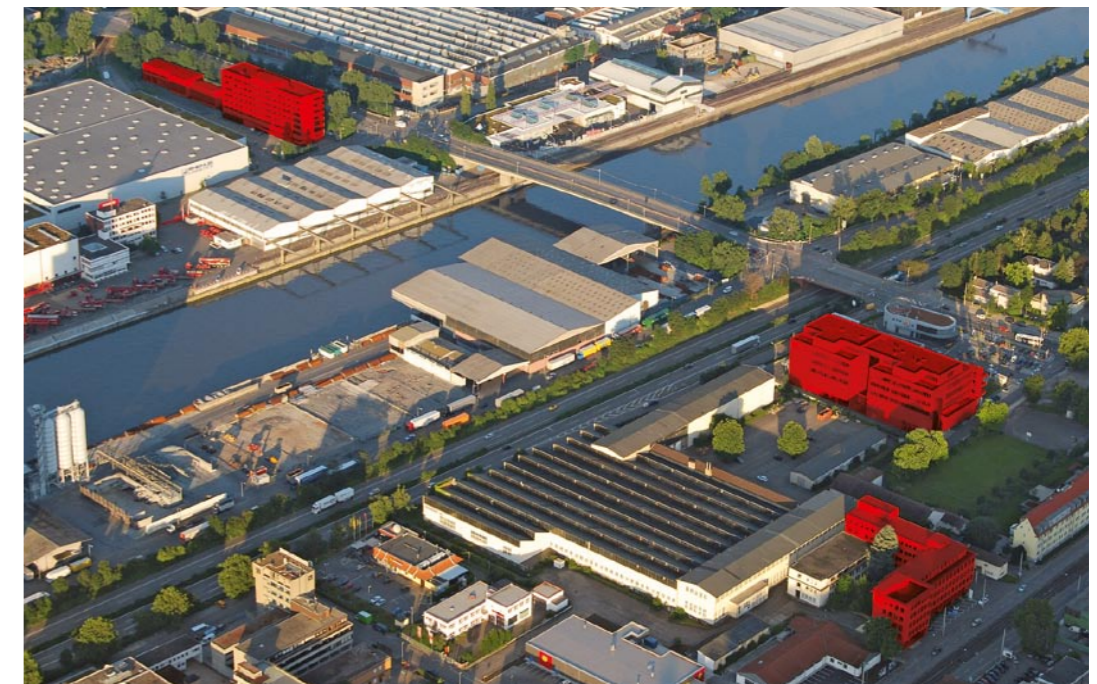
### Nur OPENDO neo LAN

**Sichere Kommunikationswege.** Alle Controller kommunizieren im System sicher, verwenden dynamische IP-Adressen und ändern automatisch den Verschlüsselungscode. Server und Controller werden schnell und sicher über DHCP adressiert.

**Dokumentation aller Ereignisse.** Sowohl autorisierte als auch nicht autorisierte Zugriffe auf eine Tür werden aufgezeichnet. Der Administrator kann gezielt nach Ereignissen an einer Tür suchen oder alle Zugriffe einer bestimmten Person auswerten.

**Einsatz in dezentralen Gebäudestrukturen.** Das System kann dezentrale, geografisch verteilte Gebäude verwalten. So können zum Beispiel vom Hauptsitz eines Unternehmens aus über gesicherte Verbindungen im Internet alle weiteren Niederlassungen verwaltet werden.

**Verwaltung mehrerer Organisationen in einem Gebäude.** Befinden sich mehrere Organisationen bzw. Unternehmen in einem Gebäude, können den Administratoren eigene geschlossene Bereiche zugeordnet werden. Jeder Administrator hat nur Zugriff auf seinen Bereich.





## Der Einstieg in die vernetzte Zutrittskontrolle: OPENDO neo WEB.

Sichere und komfortable Zutrittskontrolle muss nicht bedeuten, gleich ein Netzwerk mit Server und komplexer Software zu installieren. Gerade kleinere und im Aufbau befindliche Unternehmen mit wenigen Türen, die gesichert werden müssen, brauchen unkomplizierte und kostengünstige Lösungen. Zukunftsfähige Lösungen, die jederzeit zum gewünschten Zeitpunkt erweiterbar und netzwerkfähig sind. Solche Lösungen sind einfach machbar mit den Web-Controllern des Zutrittskontrollsystems OPENDO neo. Der 16-Tür-Controller ist unabhängig von einer netzwerk- und serverbasierenden Zutrittskontrollsoftware einsetzbar und kann später problemlos in eine solche Variante integriert werden. Damit stellt er die Einstiegsvariante in ein vernetztes System dar.

In der OPENDO neo WEB-Version wird der Controller über den Web-Browser eines PCs (Laptop) konfiguriert. Die Kommunikation erfolgt mit PKI-Zertifizierung für die Autorisierung und SSL-Verschlüsselung für den Schutz der Daten. Das entspricht dem hohen Sicherheitsniveau von Internet-Banken. Der Controller basiert auf Linux, hat einen Flash-Speicher und kann einfach an zukünftige Anforderungen angepasst werden. Der Controller wird später nahtlos in ein Netzwerk integriert und nutzt bestehende DNS- und DHCP-Server.

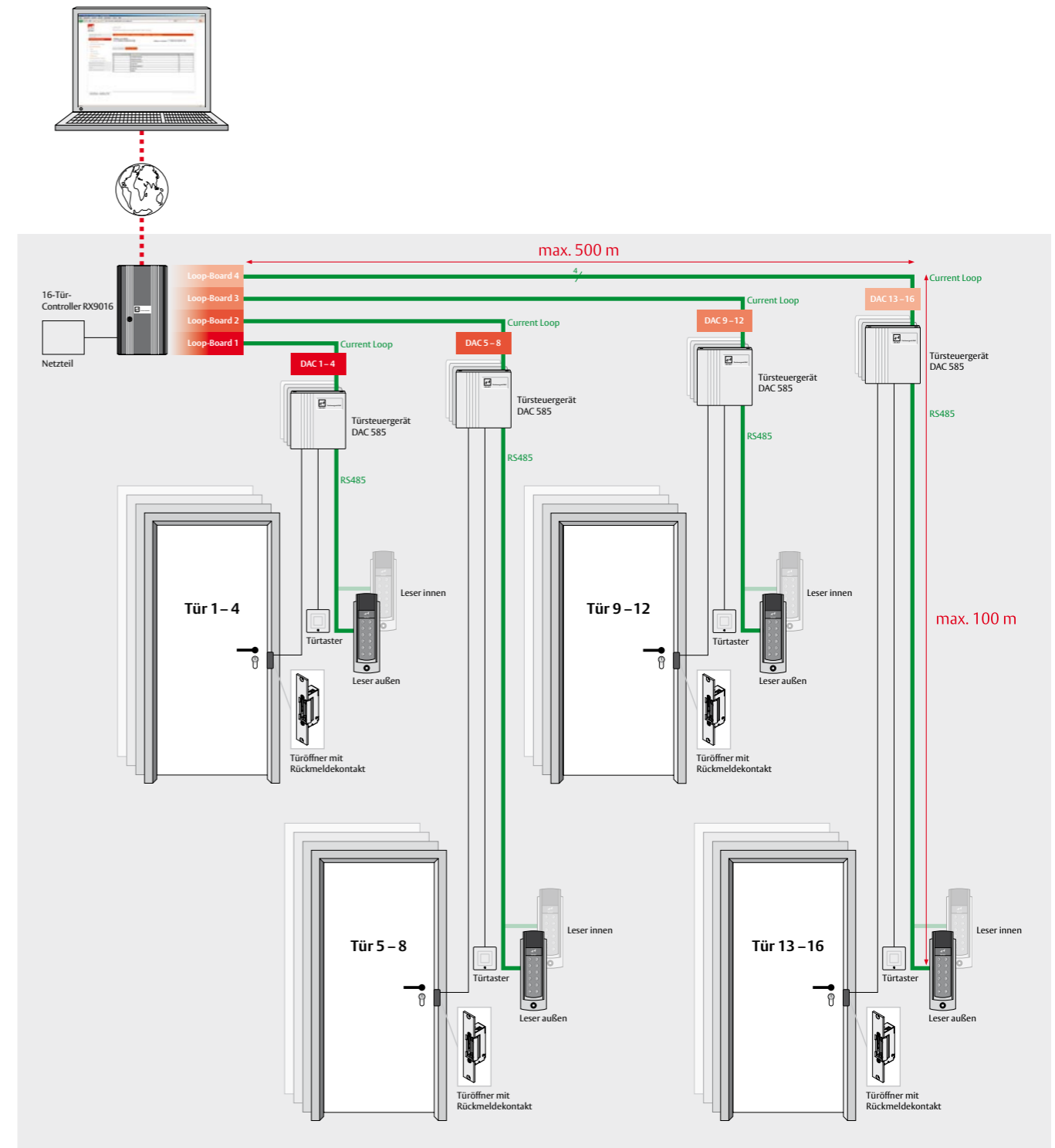
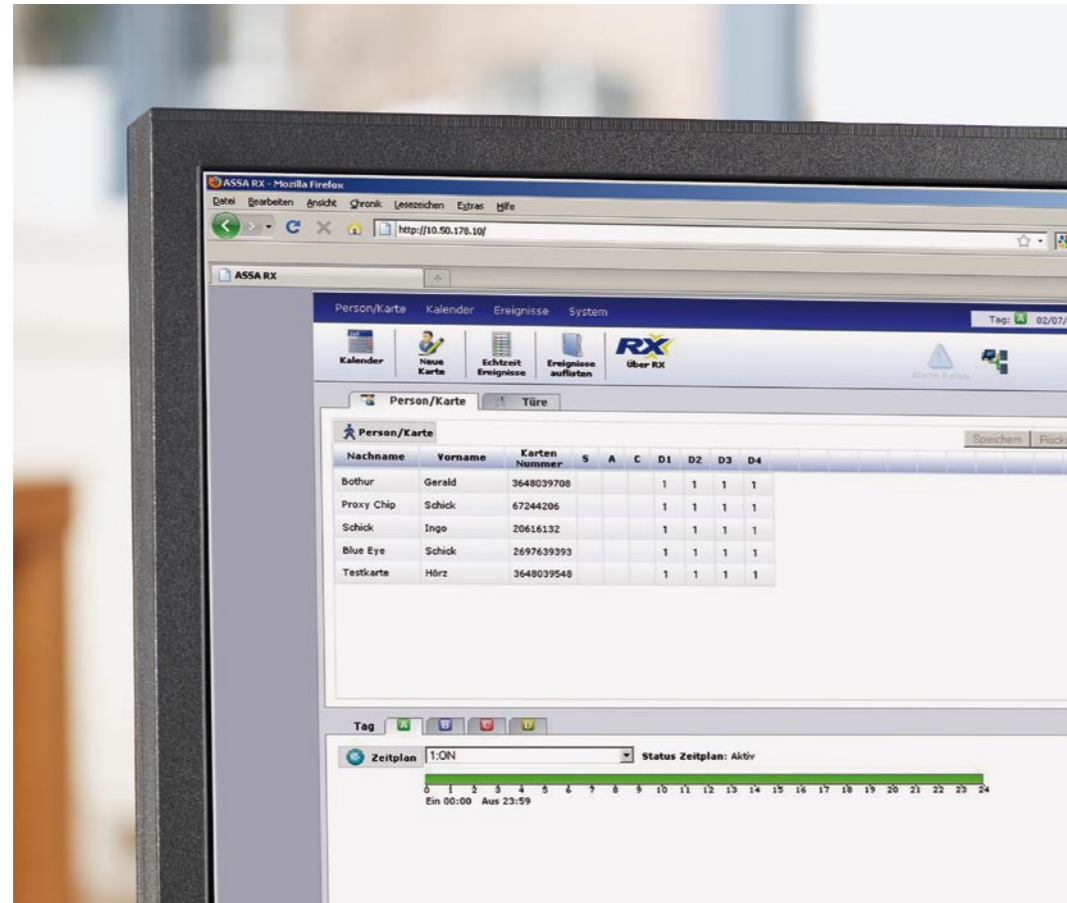
Ideal für kleinere und im Aufbau befindliche Unternehmen:  
Zutrittskontrolle mit OPENDO neo WEB.



Der Controller von OPENDO neo WEB wird einfach über den Web-Browser des PCs konfiguriert.

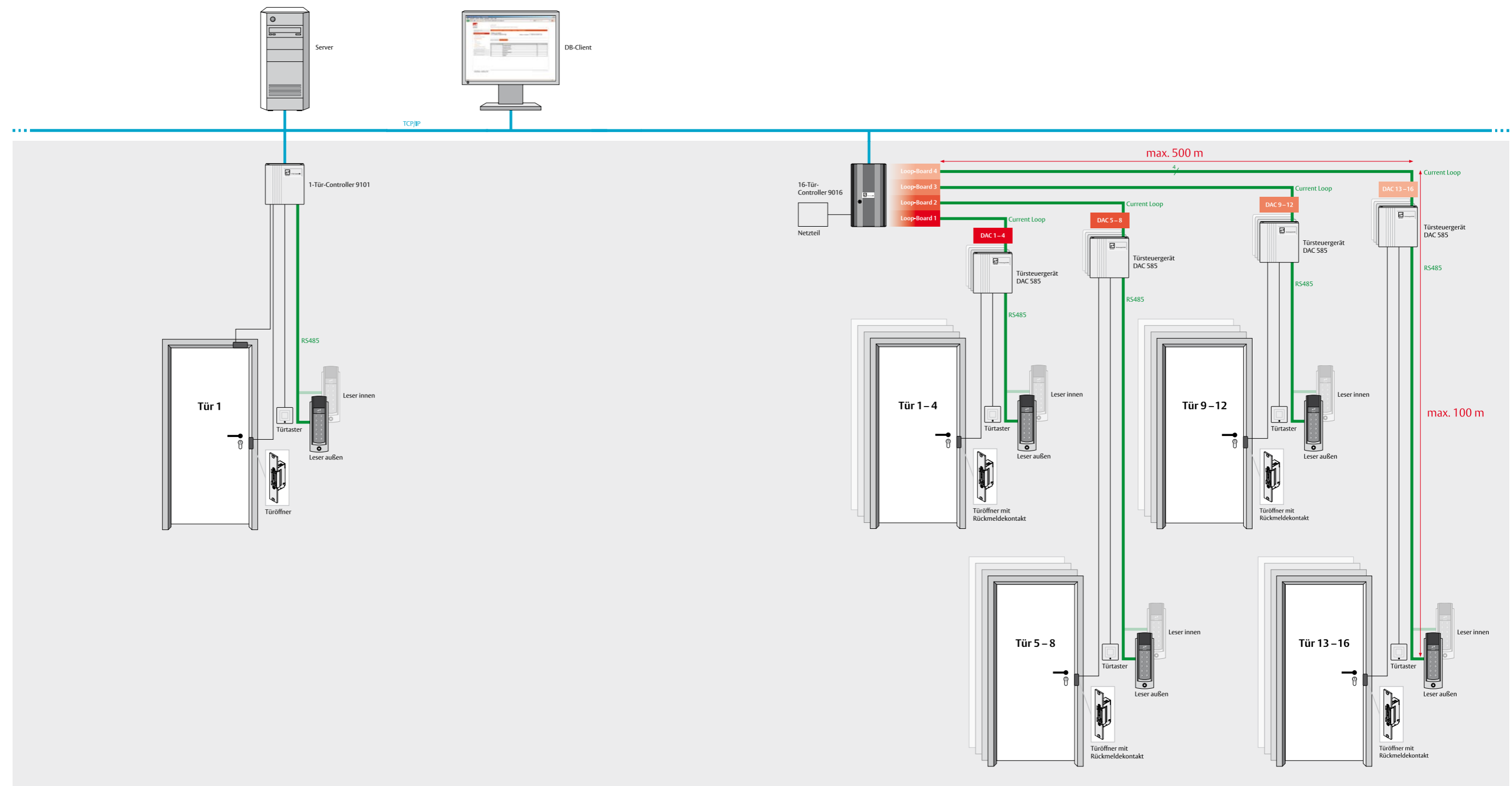
## OPENDO neo WEB heißt auch: Unabhängigkeit vom vernetzten System.

Die ideale Einstiegslösung – Zutrittskontrolle ganz ohne Server, Netzwerk und Datenbank – das ist OPENDO neo WEB. Die Konfiguration des Controllers erfolgt ganz einfach über den Web-Browser eines PCs (Laptop). OPENDO neo WEB ist jederzeit erweiterbar und kann als Netzwerk-Lösung mit höherer Funktionalität aufgebaut werden.



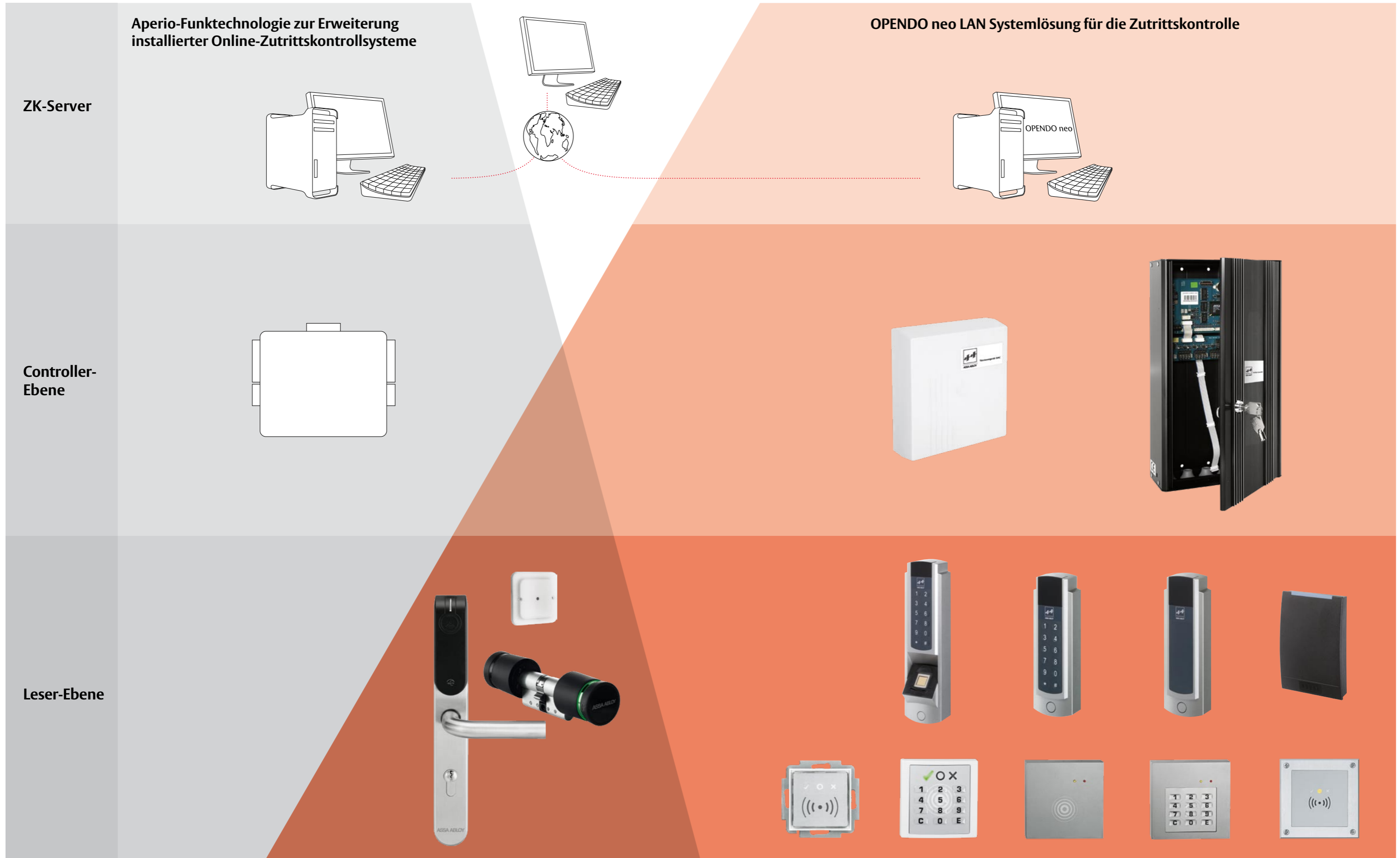
# OPENDO neo LAN – das vernetzte System bietet alle Möglichkeiten.

Das Zutrittskontrollsystem OPENDO neo LAN bietet für jede Unternehmensgröße die passende Lösung. Je nach Anforderung lassen sich die 1-Tür- und 16-Tür-Controller individuell einsetzen und in beliebiger Anzahl miteinander vernetzen.





Komplette Systemlösung oder Erweiterung eines bestehenden Systems? Bei OPENDO neo LAN haben Sie die Wahl.



## Unsere Produkte

### Qualität, Know-how und Innovation



#### Elektro-Türöffner

Mit einem elektrischen Türöffner lässt sich eine Tür einfach auf Knopfdruck entriegeln – ohne dass Sie selbst zur Tür gehen müssen. effeff-Türöffner bieten ein Höchstmaß an Sicherheit und Komfort und für jede Einbausituation den passenden Türöffner. Das garantieren wir weltweit, denn effeff trägt sowohl den nationalen als auch den internationalen Bestimmungen und Vorschriften Rechnung. Im Bereich der zertifizierten bzw. Sicherheitstüröffner überzeugt effeff mit durchdachten Lösungen für Rauchschutztüren, Feuerschutztüren und Türen im

Verlauf von Rettungswegen. Unsere breite Palette für besonders hohe Sicherheitskriterien bietet Lösungen für Glas-, Schiebe- und Reinraumtüren sowie für Türen in explosionsgefährdeten Bereichen oder Schleusenanlagen.

- Standardtüröffner
- Rauch- und Feuerschutztüröffner
- Fluchttüröffner
- Sondertüröffner
- Zubehör



#### MEDIATOR

Die Haustür im Mehrfamilienhaus – ein Objekt, das ständig Probleme schafft. Die einen schließen immer ab, die anderen nie. Mit dem MEDIATOR bietet die ASSA ABLOY Sicherheitstechnik GmbH jetzt eine ebenso einfache wie geniale Lösung: Das innovative System aus einem selbstverriegelnden Fluchttürschloss und einem elektrischen effeff-Lineartüröffner stellt sicher, dass sich die Tür selbsttätig verriegelt, sobald sie ins Schloss fällt. Gleichzeitig ist es möglich, von der eigenen Wohnung aus die Tür für Besucher über

den Türöffner freizugeben. Aber der MEDIATOR kann noch viel mehr: Die Tür kann trotz der Verriegelung von innen jederzeit über den Türdrücker geöffnet werden. Das bedeutet: Im Gefahrenfall kann jeder das Haus verlassen – ob er nun einen Schlüssel hat oder nicht. Schnell, unkompliziert und äußerst kostengünstig kann damit eine Um- oder Nachrüstung von Haustüren in Mehrfamilienhäusern erfolgen.



#### Sicherheitsschlösser

„Sicherheitsschloss“ ist die treffendste Beschreibung für die effeff-Schlösser. Sicherheit beschreibt im deutschen Sprachgebrauch sowohl den Schutz von Leib und Leben (im Englischen Safety) als auch die Bewahrung von Sachwerten vor unbefugtem Zugriff (im Englischen Security).

Alle diese Eigenschaften finden sich in den Schloss-Produkten von effeff wieder. Die Sicherheitsschlösser von effeff garantieren mit Anti-Panikfunktion und Selbstverriegelung höchste mechanische Sicherheit verbunden mit komfortabelster Bedienung für den Anwender.



#### Zutrittskontrolle

Ob Haupt- oder Nebeneingang, Tresorraum, Entwicklungsabteilung oder Labor: Es gibt Bereiche im Gebäude, die sind „Verschluss-sache“. Zutrittskontrollanlagen regeln auf effektive Weise den Zugang des berechtigten Personalkreises zu geschützten Bereichen, ohne ihn unnötig zu behindern. Die einfache Lösung für mehr Sicherheit! effeff-Zutrittskontrollanlagen schützen und kontrollieren Gebäude, einzelne Räume oder andere sicherheitsrelevante Bereiche. Abgestimmt auf die jeweiligen spezifischen Sicherheitsanforderungen

steht eine breite Palette unterschiedlicher Technologien, Geräte und Anlagen zur Verfügung. effeff-Zutrittskontrollanlagen erfüllen die individuellen Anforderungen unserer Kunden und werden in Privathäusern, in Behörden, im Gesundheitssektor, in Freizeitanlagen, Verwaltungen, Industrie- und Produktionsgebäuden eingesetzt.

- Zutrittskontrollbeschlüge
- Zutrittskontrollanlagen



#### Rettungswegtechnik

Die Forderung nach kompromissloser Sicherheit für Menschen und dem höchstmöglichen Schutz von Sachwerten erfüllt effeff umfassend mit seinen Rettungswegsystemen. Vertrauen Sie im Gefahrenfall auf unser Know-how und unsere Zuverlässigkeit. Unsere Rettungswegsysteme gewährleisten einen sicheren Betrieb der Fluchttür, unabhängig davon, ob die Tür automatisch verriegelt oder berechtigt benutzt werden soll. Eine sichere Nutzung der Fluchtwege im Gefahrenfall ist jederzeit gewährleistet.

Elektrische Fluchttür-Steuerungssysteme von effeff garantieren Schutz und Sicherheit zum Beispiel in Kaufhäusern, Schulen, Kindergärten, Bürogebäuden, Flughäfen und Messehallen. Auch für Ihre besonderen Anwendungen, wie z. B. geschlossene Abteilungen in Kliniken, haben wir die passende Lösung.

- Fluchttürverriegelung
- Fluchttürüberwachung



#### Elektro-Riegel

effeff Elektro-Riegel sind die zuverlässige Ergänzung zu Schloss und Türöffner und finden bei besonderen Anforderungen Verwendung, beispielsweise bei Spezialtüren (z. B. Pendel- oder Schiebetüren), wo sie häufig als zusätzliche Verriegelung eingesetzt werden. Bei Türriegeln mit integriertem Rückmeldekontakt kann der Verriegelungszustand überwacht werden, so dass beispielsweise eine Anlage nur anlaufen kann, wenn die betreffende Tür auch sicher verriegelt ist.

Die Anwendungsmöglichkeiten reichen von der einfachen Schublade über Aufzugstüren bis hin zu Hochsicherheitsbereichen.

- Türriegel
- Hochsicherheitsriegel
- Motorriegel
- Kompaktverriegelung



#### Elektro-Haftmagnete

Eine große Auswahl an Magneten unterschiedlichster Bauform ist ein wichtiger Bestandteil der effeff-Verriegelungsprodukte. Die effeff-Palette beinhaltet zugelassene Varianten für die Verriegelung von Rettungswegtüren sowie Standardmagnete. Dank geräuscharmer Funktionsweise und der besonderen Vorteile für die nachträgliche Montage eignen sich Magnete hervorragend zur zusätzlichen Verriegelung von Türen.

- Elektro-Magnete für Türen im Innen- und Außenbereich
- Elektro-Magnete für Fluchttüranwendungen
- Elektro-Magnete für Feuerschutztüren
- Elektro-Magnete zur Aufhaltung von Türen
- Zubehör



#### Feststellanlagen

effeff-Feststellanlagen sichern feuerhemmende Türen, die im täglichen Betriebsablauf offen sein müssen. Im Normalfall hält der Feststeller die Tür geöffnet. Brandmelder überwachen die kritischen Zonen. Sobald Rauch gemeldet wird, löst der Feststellmechanismus die Tür. Die Feuerschutztüren schließen sich und verhindern das Ausbreiten von Brand- und Rauchgasen auf benachbarte Räume und Gebäude und schränken die Ausbreitung des Feuers ein.

Befinden sich noch Personen in der Brandregion, können diese durch die Türen entkommen, der Türschließer sorgt nach jedem Durchgang zuverlässig für rauchdicht verschlossene Türen.

- Brandmelder
- Rauchschuttschalter
- Haftmagnete und Gegenplatten
- Unterbrecher-Taster



ASSA ABLOY is the global leader in door opening solutions, dedicated to satisfying end-user needs for security, safety and convenience.



**IKON**, hervorgegangen aus der 1926 gegründeten ZEISS IKON AG, ist in Deutschland die erfolgreichste Marke von ASSA ABLOY für Schließ- und Sicherheitstechnik. Produkte und Lösungen der Marke IKON nehmen eine Spitzenposition ein und sind state-of-the-art. Das Markenprogramm umfasst qualitativ hochwertige mechanische und mechatronische Schließzylinder, Zusatzschlösser und -sicherungen, Türbeschläge und Türschließer. Sie sorgen für aktiven Einbruchschutz und schützen Menschen und Werte.



**effeff**, 1936 als Werkstatt für Feinmechanik und Elektrotechnik gegründet, ist die weltweit führende Marke für elektromechanische Ver- und Entriegelung. Elektro-Türöffner, Elektro-Riegel, Sicherheitsschlösser, Zutrittskontrollsysteme und Rettungswegtechnik zählen zu den Produkten der Marke effeff, die heute in über 75 Ländern der Welt für Sicherheit und Komfort sorgen.

Die **ASSA ABLOY Sicherheitstechnik GmbH** ist weltweit der kompetente Partner für mechanische und elektromechanische Sicherheitslösungen für Schutz, Sicherheit und Komfort im Gebäude.

Das Unternehmen entwickelt, produziert und vertreibt unter den traditionsreichen Marken IKON und effeff qualitativ hochwertige Produkte und vielseitige Systeme für den privaten, gewerblichen und öffentlichen Bereich.

**ASSA ABLOY** ist der weltweit führende Hersteller und Lieferant von Schließlösungen und Sicherheitssystemen, die den hohen Ansprüchen der Kunden an Sicherheit, Schutz und Benutzerfreundlichkeit gerecht werden. Mit über 32.000 Mitarbeitern erwirtschaftet die Gruppe einen Jahresumsatz von über 3 Milliarden Euro.

ASSA ABLOY  
Sicherheitstechnik GmbH  
Bildstockstraße 20  
72458 Albstadt  
albstadt@assaabloy.de  
Tel. +49 7431 123-0  
Fax +49 7431 123-240  
www.assaabloy.de